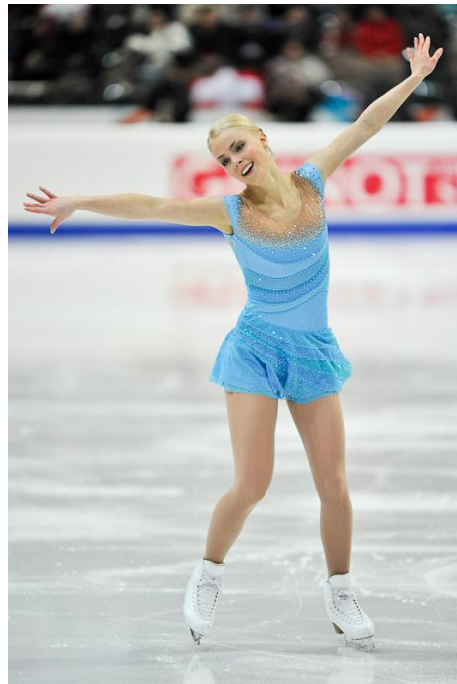




SUOMEN TAITOLUISTELULIITTO

Radiokatu 20,
00093 SLU Helsinki
puhelin 09-3481 21
faksi 09-3481 2095
office@stll.fi
www.stll.fi



SUOMEN TAITOLUISTELULIITON SEURATIEDOTE 1/2011



SUOMEN TAITOLUISTELULIITON SEURATIEDOTE

1/2011

Kiitokset loistavasta mitalikaudesta!

Kulunut kausi on ollut erittäin vaiheikas ja mielenkiintoinen. Olemme onnistuneet monella osa-alueella. Taitoluistelseuroissa tehty työ on saanut huomiota mm. huippu-urheilun saralla. Määrätietoinen seuravalmennus on huomattu ja kärkeiluistelijoidemme valmentajat ovat olleet useissa seminaareissa ja tapahtumissa kertomassa taitoluistelun valmennusperiaatteista.

Ei ole varmasti sattumaa, että olemme mitaleilla EM-kisoissa jo seitsemännen kerran peräkkäin. Muodostelmaluistelussa on jo melkein perinne, että vähintään yksi joukkue on MM-kilpailuissa palkintopallilla ja useimmiten kaksi joukkuetta.

Tämän kauden loistavat tulokset, kuten Kiira Korven Ranskan GP-osakilpailun voitto ja EM-pronssi sekä muodostelmaluistelun Rockettesin kultamitali ja Marigold IceUnityn hopeamitali Helsingin MM2011-kilpailuissa todistavat taitoluistelseurojen ja valmentajien tinkimätöntä ja pitkäjänteistä toimintaa.

Seuroissamme tehdään hyvin arvokasta työtä lasten, nuorten ja aikuisten liikuttamisessa. Tätä toimintaa liitto haluaa osaltaan tukea ja viedä eteenpäin mm. järjestämällä koulutuksia, leirityksiä ja seminaareja. Olkaamme osaltamme vaikuttamassa siihen, että Suomi on maailman liikkuvin kansa vuonna 2020.

Vielä kerran tuhannet kiitokset kaikille muodostelmaluistelun MM2011-tapahtumaan osallistuneille kilpailijoille, tuomareille, vapaaehtoisille ja katsojille. Teimme kilpailuista yhdessä ikimuistoisen tapahtuman katsojille, kilpaileville joukkueille ja järjestäjille.

Syksyllä taas tavataan, mutta sitä ennen nautitaan ansaitusta lomasta ja auringon lämmöstä.

Kesäisin terveisin,

Lea Aman
Toiminnanjohtaja

TAITOLUISTELULIITON TOIMISTON YHTEYSTIEDOT

Toimiston puhelinaika on arkisin klo 10.00–15.00
puhelinvaihteen numero 09-3481 21 ja STLL:n faksi (09) 3481 2095
www.stll.fi

STLL:n sähköpostiosoitteet ovat

lea.aman@stll.fi (puh. 09-3481 2354)

- toiminnanjohtaja, talous, markkinointi, seurayhteistyö, urheilijasopimukset

office@stll.fi / minna.jarvinen@stll.fi (puh. 09-3481 2093)

- lisensseihin ja lehteen liittyvät asiat, kilpailukutsut ja -vahvistukset, laskuihin liittyvät asiat

anne.fagerstrom@stll.fi (puh. 09-3481 3155)

- kilpailuihin ja sääntöihin liittyvät asiat, kv. kilpailujen ilmoittautumiset, tuomariasiat

mila.kajas@stll.fi (puh. 040-530 5400)

- tiedotus, viestintä, haastattelupyynnöt

brita.salminen@stll.fi (puh. 09-3481 2385)

- sinettiseurat, ohjaaja- ja valmentajakoulutus, seuratuot

lotta.erpila@stll.fi (puh. 09-3481 3156)

- maajoukkueet ja Talent-toiminta, leirisuunnittelu

milla.kallijarvi@stll.fi (puh. 050-3375887)

- ilmoitusmyynti, markkinointi, kv-tapahtumat

Sovi etukäteen, jos olet tulossa käymään, niin olemme varmimmin paikalla.

Käyntiosoite: SLU-talo, Radiokatu 20, 00240 Helsinki

Postiosoite: Suomen Taitoluisteluliitto ry, Radiokatu 20, 00093 SLU

Toimisto on suljettuna seuraavina ajankohtina:

Juhannuksena 24.-26.6.2011

Kesälomien aikana 11.-24.7.2011

SÄÄNTÖMUUTOKSET

ISU (Kansainvälinen Luisteluliitto) on julkaissut sivuillaan kaikkien lajien kilpailusääntömuutokset 2011-2012. Yksin- ja pariluistelun muutokset ISU Communication 1672, jäätanssi 1670 ja 1677 ja muodostelmaluistelu 1678. Tiedoksiannot löytyvät ISU:n sivuilta www.isu.org kohdasta ISU Communications. Tutustu myös syksyllä 2010 julkaistuihin sääntökirjoihin kohdassa ISU Rules.

Kotimaiset sääntömuutokset liittohallitus on kokouksessaan 13.6.2011 hyväksynyt seurojen kuulemisen jälkeen. Sääntömuutokset ja muodostelmaluistelun kansallisten sarjojen säännöt 2011-2012 löytyvät tämän tiedotteen liitteenä sekä STLL:n nettisivuilta, kohdasta <http://www.stll.fi/kilpailuasiat/> tiedotteita päiväyksellä 14.6.2011 sekä kohdasta Sääntökirja 21.

Valmentajat, luistelijat ja tuomarit ovat itse vastuussa sääntömuutoksiin perehtymisestä ja että ovat muutoksista tietoisia. Perehtykää siis huolella ISU:n ja STLL:n julkaisemiin sääntöihin, tiedoksiantoihin ja sääntömuutoksiin ISU:n nettisivuilla www.isu.org ja STLL:n nettisivuilla www.stll.fi. Etenkin ISU:n tiedotteista tiedottaminen viivästyy kesälomien takia.

Varsinaisia muutoksia on vähän, enemmän on tiedoksi tai tarkennuksia olemassa oleviin sääntöihin. **Yksinluistelussa** debytanttien ja noviisien ikärajoihin tuli muutos, joka on jo kirjattu Sääntökirjaan 21. SM-junioreilla lyhytohjelmassa vaihtui lyhytohjelmaryhmä eli soolohyppy ja lentävä piruetti sekä pojilla jalanvaihtopiruetti vaihtuivat. Silmujen ikärajat säilyivät ennallaan (vain normaali ikärajoitus voimassa), samoin ennallaan säilyivät jako A- ja B-silmuihin sekä taitotasovaatimukset. **Muodostelmaluistelussa** SM-seniorit ja -juniorit -sarjoissa lyhytohjelmien tuli vaadittuihin elementteihin vuosi sitten julkaistut vuosirotaation mukaiset muutokset. Kansallisten senioreiden askelsarja piirimuodossa vaihdettiin askelsarjaksi blokkimuodossa. Kansallisten sarjojen arviointiperusteisiin (tasot) on tehty tarkennuksia.

YL SM-SARJAN TESTIJÄRJESTELMÄ

Perustaitotestien, 5 eri tasoa, kuviot on piirretty ja ne ovat koekäytössä muutamalla valmentajalla/seuralla. Elokuussa saatavien palautteiden jälkeen tehdään tarvittavat muutokset ja sen jälkeen ne julkaistaan kaikille. Tavoite on, että keväällä 2012 pystytään jo tekemään suorituksia, jotka määrittelevät seuraavan kauden kilpailusarjan. Mietintämyssyissä on, miten ylimeno tehdään siten, ettei aivan jokaisen tarvitse suorittaa testejä.

Hyppytesti SM-juniori- ja -seniorisarjaan pääsemiseksi on edelleen voimassa. Touko- ja kesäkuussa 2011 järjestettiin testitilaisuudet, muita ei ole tällä hetkellä tiedossa. Seuroja pyydetään olemaan yhteydessä Anne Fagerströmiin niiden järjestämiseksi, anne.fagerstrom@stll.fi. Hyppytestistä ja ajan tasalla olevat testisuorituslistat löytyvät STLL:n nettisivuilta www.stll.fi/kilpailuasiat/testausjarjestelma_yl/

KOULUTUS

Ohjaaja- ja valmentajakoulutus

Syksyn 2011 koulutukset käynnistyvät elokuun puolivälissä. **Luistelun ohjauksen perusteet** -kurssit järjestetään kolmella paikkakunnalla eri puolella Suomea 13.-17.9.2011. Kurssien tiedot päivittyvät kesän aikana nettisivuille, jossa myös kurseille ilmoittautuminen tapahtuu. STLL suosittelee kaikille uusille ja aloitteleville ohjaajille tätä peruskurssia. Perustiedon hankkiminen luistelun alkeista ja opetusmenetelmistä ei ole haitaksi esim. seurojen luistelukoulu- ja sinettivastaavillekaan. **Luistelukouluohjaajan kurssi** järjestetään Peurungassa 26.-28.8.2011.

II-tason valmentajakoulutus yksin- ja muodostelmaluistelussa käynnistyy elokuussa 2011. Syksyllä järjestetään myös valmentajien täydennyskoulutusta yksin- ja muodostelmaluisteluvalmentajille. Ilmoittautumiset käynnissä, ks. tarkemmin alla olevasta kalenterista ja STLL:n nettisivuilta.

Yksinluistelun Valmentajapäivä ja uusien teknisten koulutus pidetään 27.8.2011. **Muodostelmaluistelun vastaava päivä** on lauantaina 24.9.2011. Päivän aikana käydään läpi kilpailusarjoittain sääntömuutokset ja ohjelmien elementtivaatimukset sekä harjoitellaan elementtien tasoja määrittämistä. STLL:n vastuuhenkilö on Anne Fagerström.

Huom. Tässä on mainittu vain osa tarjonnasta. Katso seuraavalla sivulla oleva kalenteri ja seuraa myös STLL:n nettisivuja mahdollisten päivitysten, muutosten ja lisäysten osalta.

Ohjaaja- ja valmentajakoulutuksissa lisätieto antaa koulutuspäällikkö Brita Salminen, brita.salminen@stll.fi.

Tuomarikoulutus

Tuomarikoulutus painottuu syys- ja lokakuuhun sekä tammikuuhun 2012. Kurssien jälkeen ovat harjoittelut kauden kilpailujen yhteydessä. Uusia tulijoita tuomariksi ja tekniseksi otetaan ilolla vastaan. Laittakaa viestiä entisille aktiiviluistelijoillenne! Lisätietoja nettisivuilta <http://www.stll.fi/koulutus/> jossa on myös ilmoittautumislomakkeet lähes kaikkiin tuomarikoulutuksiin.

Tuomareiden ja teknisten koulutuksissa sekä valmentajapäivissä STLL:n vastuuhenkilö on kilpailukoordinaattori Anne Fagerström, anne.fagerstrom@stll.fi, jolta myös saat lisätietoja.

KOULUTUS- JA TAPAHTUMAKALENTERI **ELOKUU**

Luistelun ohjauksen perusteet	13.8.2011	Kokkola
Luistelun ohjauksen perusteet	13.8.2011	Riihimäki
Valmentajien täydennyskoulutus, startti- ja jatkokurssi (YL)	22.-23.8.2011	Vierumäki
II-tason valmentajakoulutus 1.osa	26.-28.8.2011	Vierumäki
Luistelukouluohjaajan kurssi	26.-28.8.2011	Peurunka
YL Teknisten tapaaminen (listalla olevat)	26.8.2011	Helsinki
YL Valmentajapäivä ja uusien teknisten koulutus	27.8.2011	Helsinki
YL Tuomaritapaaminen (listalla olevat)	28.8.2011	Helsinki
Koulutus Taitoluisteluliiton Tähtidiplomisuoritusjärjestelmästä	<i>varmistumatta</i>	Helsinki
Antidoping-koulutus	<i>varmistumatta</i>	Helsinki

SYYSKUU

Taitoluistelu tutuksi	3.9.2011	Helsinki
ISU CalcFS (tuloslaskentaohjelma) –koulutus	17.9.2011	Helsinki
Luistelun ohjauksen perusteet	17.9.2011	Tanhuvaara
ML Teknisten tapaaminen (listalla olevat)	23.9.2011	Helsinki
ML Valmentajapäivä ja uusien teknisten koulutus	24.9.2011	Helsinki
II-tason valmentajakoulutus 2. osa	30.9.-2.10.2011	Vierumäki

LOKAKUU

Sinettiseminaari	8.-9.10.2011	Helsinki
Valmentajien täydennyskoulutus ML	<i>10.10.2011 varmistumatta</i>	Helsinki
ML Tuomaritapaaminen	15./16.10.2011	Helsinki

MARRASKUU

YL Lajituomarikurssi, kilpailun yhteydessä	5.-6.11.2011	Jyväskylä
ML Lajituomarikurssi, kilpailun yhteydessä	12.-13.11.2011	Espoo
Suomen Taitoluisteluliiton syysliittokokous	ilmoitetaan myöh.	Helsinki

TAMMIKUU

YL ja ML Seuratuomarikurssi, kilp. yhteydessä	<i>varmistumatta</i>	
---	----------------------	--

Lisätietoa ja ilmoittautumislomakkeet sekä linkit löytyvät osoitteesta www.stll.fi > koulutus

Katso myös SLU-alueiden koulutukset heidän omilta nettisivuiltaan, linkit löytyvät os. www.stll.fi/linkit

LUISTELUKOULUMATERIAALIT KAUELLE 2011-2012

Liitto on työstänyt uuden luistelukoulupaketin **Rytmiikkäästi liukuen**, jota varten on sävelletty ja sanoitettu lastenmusiikkia taitoluisteluun sekä luistelukouluopetukseen sopivaksi. Tuntimallit kulkevat käsi kädessä musiikkikappaleiden siivittämänä hurjien seikkailuiden maailmassa. Tuntimalleja on yhteensä kahdeksan, joissa kussakin on erilaisia ja monipuolisia harjoitteita. Tuntimallit ovat sovellettavissa kunkin ryhmän taitotasoon sopivaksi liikkeitä varioimalla. Myös ohjaajan omalle mielikuvitukselle ja harkinnalle on jätetty tilaa. Tämän lisäksi materiaalivihosta löytyy leikkejä kunkin tunnin teemaan sopivaksi. Yksi musiikkikappaleista on ns. ”jumbpalaulu”, jota voi käyttää pitkin kautta niin jäällä kuin maallakin.

Luistelukoulumateriaaliin kuuluu tuntimateriaalivihko ja hauska cd-levy, jota luistelukoululaiset saavat ostaa myös itselleen Taitoluisteluliitosta Sporttikaupan kautta. Tarkempaa tietoa tilaamisesta tulee Taitoluisteluliiton nettisivuille syksyn aikana. Ohjaajien materiaalin lisäksi jokainen luistelukoululainen tulee saamaan fanijulisteeseen, jossa on kuvia suomalaisista huipputaitoluistelijoista. Seurat saavat materiaalit kokonaisuudessaan elokuun aikana. Materiaali postitetaan seuran ilmoittamalle yhteyshenkilölle.

Taitoluisteluliitto uusii luistelukoulujen merkkisuoritusjärjestelmää. Vanhojen silmukkamerkkien tilalle tulevat uudet hienot **Tähtidiplomit**. Tähtidiplomien suoritusasoja on järjestyttetty ja päivitetty asiantuntijaryhmän avulla. Suoritusasoja on kahdeksan ja ne helpottavat ohjaajien kausi- ja tuntisuunnitelmien laatimista. **Koulutus uuteen Tähtidiplomijärjestelmään järjestetään elokuun aikana pääkaupunkiseudulla.** Tästä lähetetään

lisätietoa seuroille suoraan sähköpostilla sekä tieto päivitetään liiton nettisivuille. Luistelukoulujen vastuuhenkilöiden on hyvä osallistua koulutukseen. Silmukkamerkkejä saa yhä suorittaa, mutta ne jäävät hiljalleen pois. Siirtymäaikana silmukkamerkkejä saa suorittaa niin kauan kuin tavaraa riittää. Silmukkamerkkejä saa tilata alennuksella 1 € kappalehintaan liitosta.

Tämän myötä uudistuu myös luistelukoulupassi, jota saa tilata elokuusta lähtien Taitoluisteluliitosta. Passi on tarkoitettu luistelukoululaisia, ohjaajia ja diplomisuorituksia varten. Passi on nähtävillä elokuussa liiton nettisivuilla <http://www.stll.fi/harrasteluistelu/materiaalia/>

TERVETULOA TAITOLUISTELIJAKSI –ESITE LUISTELUKOULULAISILLE

Viime syksynä suuren suosion saavuttanut Tervetuloa taitoluistelijaksi -esite päivitetään jälleen alkavalle kaudelle. Esitteessä on paljon hyödyllistä luistelutietoa aloittelevalle luistelijalle ja hänen vanhemmilleen. Suosittelemme esitteen tilaamista annettavaksi jokaiselle uudelle luistelukoululaiselle.

Esitteen tilaus: Esitettä myydään laatikoittain 25 €/laatikko (50 esitettä) + postituskulut 10 €/laatikko.

Tilaukset STLL:n nettisivuilla olevalla lomakkeella viimeistään perjantaina 12.8.2011.

http://www.stll.fi/ilmoitukset_ja_tuotteet/myyntituotteet/seuratilaukset/ tai faxilla 09- 3481 2095. Ilmoita tilauksen yhteydessä, noutaako seuranne edustaja esitteet liiton toimistolta Pasilasta vai postitetaanko ne seuraanne.

TAITOLUISTELU-LEHTI

Lehteä myydään laatikoittain 85 €/laatikko (n. 100 lehteä) + postituskulut 15 €/laatikko.

Kauden aloituslehti on loistava avaus tulevasta kaudesta. Tämä lehti ja sen sisältö on hyvää mainosta lajistamme. Jakamalla ilmaiskappaleen lehdestä tuleville pienille taitoluistelijoiden alueille, teette parasta markkinointia upean lajimme puolesta.

Tilaukset STLL:n nettisivuilla olevalla lomakkeella viimeistään perjantaina 12.8.2011.

http://www.stll.fi/ilmoitukset_ja_tuotteet/myyntituotteet/seuratilaukset/ tai faxilla 09- 3481 2095. Ilmoita tilauksen yhteydessä, noutaako seuranne edustaja esitteet liiton toimistolta Pasilasta vai postitetaanko ne seuraanne. Taitoluistelu lehti 4/11 ilmestyy viikolla 35.

LISENSSIT KAUELLE 2011-2012

Kauden 2011-2012 (1.7.2011 - 30.6.2012) kilpailulisenssit ja -luvat avattiin myyntiin 16.6.2011. Kukin lunastaa itse STLL:n nettisivujen kautta (suojattu linkki) lisenssin itselleen: www.stll.fi/lisenssit. Sivuille on päivitetty toimintaohjeita ja tuoteselosteet.

A- ja B-lisenssit sekä HA- ja HN-lisenssit

Kaudesta 2011-2012 lähtien kilpailulisenssejä on vain 2 – A ja B-lisenssit. C-lisenssi on yhdistetty B-lisenssiin. Entinen harrastajalisenssi (H) on jaettu kahteen ikäryhmään – aikuiset harrastajat (HA) 18-vuotiaat ja vanhemmat sekä nuoret harrastajat (HN) alle 18-vuotiaat.

Kaikkien lisenssien vakuutuksiin (A, B, HA ja HN) sisältyy leikkaus- tai kipsausoidon jälkeen järjestettävä välttämätön lääkärin määräämä fysikaalinen hoitojakso (enintään 10 kertaa).

Kilpailulupa/vakuutustodistus

Vakuutuksettomien kilpailuluvan ottajan on ruksattava ja vakuutettava, että oma vakuutus kattaa urheilulajin taitoluistelun harjoittelemisen ja kilpailemisen koti- ja ulkomailla ja että korvaussummat (hoitokorvaus 8 500 € ja pysyvän haitan korvaus 30 000 €) ovat vähintään samat kuin STLL:n lisenssiin neuvotellussa vakuutuksessa on. Poikkeuksena korvaus kuolemantapauksessa, se saa olla alhaisempi. Kilpailuluvan lunastuksen yhteydessä on ilmoitettava vakuutusyhtiön nimi ja vakuutusnumero. Kilpailuissa ei tarkisteta kilpailuluvan lunastaneiden vakuutustodistuksia, vastuu on kilpailuluvan ottaneella luistelijalla/huoltajalla. Kilpailuilmotautumisessa seuran on ilmoitettava kunkin luistelijan lisenssin/ kilpailuluvan maksupäivä.

Seurojen valmentajat, ohjaajat sekä toimihenkilöt

Tutustukaa huolella eri tuoteselosteisiin ja mihin sarjaan mikäkin on vähintään oltava. Nuoret ja vanhemmatkin jäsenet kysyvät ensisijaisesti teiltä apua ja neuvoja lisenssin/kilpailuluvan lunastamiseen. Jos lupaava nuori luistelijalla (esim. mini/tintti) todennäköisesti siirtyy kauden aikana silmuihin, kannattaa luistelijan ostaa heti B-lisenssi. HN-lisenssi ei riitä silmusarjassa kilpailemiseen ja kauden aikana vakuutuksen muuttaminen toiseksi tulee työläämmäksi kuin ottamalla kerralla oikea lisenssi. Lisenssin haun jälkeen, kun kaikki kentät on täytetty, järjestelmästä "tulostuu" lasku, joka on maksettava siinä ilmoitetulle tilille, käyttäen oikeaa viitettä ja oikeaa summaa joka näkyy laskussa – muuten suoritus ei kohdistu ja lisenssin maksu jää avoimeksi.

Vakuutusyhtiö Pohjolalla on tiettyjen hoitolaitosten kanssa yhteistyösopimus. Pohjola myöntää yksityistapaturmavahingoissa maksusitoumuksia (suoralaskutuslupa) vain sopimuskuppaneille. Katso lisää nettisivuilta kohdasta Lisenssit, Hoitolaitossopimukset. A- ja B- sekä HA- ja HN-lisenssien vakuutusehdot ovat luettavissa myös STLL:n sivuilla olevien linkkien kautta.

	Yksin- ja pariluistelu sekä jäätanssi	Muodostelmaluistelu	Hinta €
A-lisenssi: synt. 1992 tai aiemmin, alle 70-vuotias	SM-seniorit, seniorit, SM-juniorit, Juniorit, Aluejuniorit	SM-seniorit, SM-juniorit	124
B-lisenssi: synt. 1993 tai myöhemmin	SM-seniorit, Seniorit, SM-juniorit, Juniorit, SM-noviisit, Noviisit, Debytantit, Silmut, Aluejuniorit, Aluenoviisit, Aluedebytantit	SM-seniorit, SM-juniorit, SM-noviisit, Minorit	106
HA-lisenssi: synt. 1993 tai aikais., alle 70-vuotias	Aikuiset, Taitajat, Soveltava Luistelu (Special Olympics)	Aikuiset, Seniorit, Juniorit	75
HN-lisenssi: synt. 1994 tai myöhemmin	Taitajat, Minit, Tintit, Soveltava Luistelu (Special Olympics)	Seniorit, Juniorit, Tulokkaat	72
Vakuutuksen kilpailulupa	Kaikki kilpailevat, joilla on oma tapaturmavakuutus	Kaikki kilpailevat, joilla on oma tapaturmavakuutus	55

SEURATIEDUSTELU 2011-2012

Seuratiedustelu on tämän tiedotteen liitteenä (seurojen yhteyshenkilöille). Seuratiedustelussa kysytään seuran yhteyshenkilöiden yhteystiedot sekä luistelijamäärät eri lajeissa. **Annetut yhteystiedot** (luistelukoulun, yksin- ja muodostelmaluistelun sekä kilpailukutsujen yhteyshenkilöt) **julkaistaan netissä - varmistathan henkilöltä, että hänen tiedot saa julkaista, kiitos.**

Saate, lomakkeisto sekä muodostelmajoukkuetietolomake löytyvät myös nettisivuilta kohdasta: www.stll.fi/liitto_ja_seurat/seurakysely2011.

Seuratiedustelu on palautettava täytettynä viimeistään torstaina 18.8.2011:

sähköpostitse office@stll.fi
postitse Suomen Taitoluisteluliitto, Radiokatu 20, 00093 SLU
faksitse 09-3481 2095

Seuratiedustelussa annettujen tietojen pohjalta laaditaan lohkojaot sarjoittain heti määräajan päätyttyä. Samoin päivitetään yhteystiedot nettisivuille ja postituslistalle. Muita tietoja tarvitaan erilaisia tilastointeja ja hakemuksia varten.

Kysely on STLL:n toimintasääntöjen 5 § ja 8 § mukainen ja siten jäsenseurojen on kyselyyn vastattava ja palautettava. Mikäli kyselyä ei määräaikaan mennessä palauteta, Suomen Taitoluisteluliiton liittohallitus voi määrätä rangaistuksen, joka voi pahimmillaan olla seuran erottaminen Suomen Taitoluisteluliitto ry:stä.

KOTIMAISET JA KANSAINVÄLISET KILPAILUT 2011-2012

Kotimaisten kilpailujen kalenteri on nettisivuilla kohdassa Kilpailuasiat. Yksinluistelun kansallisten junioreiden ja senioreiden loppukilpailulta puuttuu järjestäjä. Hyvät seurat, olkaa pikaisesti yhteydessä anne.fagerstrom@stll.fi kilpailun järjestämismahdollisuuden osalta.

Kansainvälinen kilpailukalenteri löytyy ISU:n sivuilta kohdasta ISU Communications ja siellä numero 1676. ISU:n kalenterissa julkaistuihin kilpailuihin STLL ilmoittaa luistelijat, ensisija maajoukkueluistelijoilla. InterClub -kilpailut, joista on tullut STLL:n kutsu löytyvät nettisivuilta kohdasta Kilpailuasiat, kv-kilpailuasiat, InterClub -kilpailut. Näihin (InterClub) kilpailuihin seurat (Club) itse ilmoittavat luistelijat, mikäli kutsussa ei mainita että liiton (Member) on tehtävä ilmoittautuminen. InterClub-kilpailuista, joihin seuran luistelijaita osallistuu on aina lähetettävä tieto myös STLL:n, anne.fagerstrom@stll.fi.

Finlandia Trophy 6.-9.10.2011

16. Finlandia Trophy järjestetään Tikkurilassa Valtti Areenalla 6.-9.10.2011. Kilpailusarjoina ovat naiset, miehet ja jäätanssi. Toivomme seuroista runsaslukuista osallistumista kilpailuun, johon osallistuu omien huippujemme lisäksi nimekäs joukko kansainvälisiä tähtiä. Lisätietoa www.finlandiatrophy.com. Sivuja päivitetään sitä mukaa kun tietoa on.

Seuroille toimitetaan syyskuun aikana tapahtumajuliste, joka olisi erittäin suotavaa laittaa jäähallien ilmoitustauluille.

Finlandia Trophyyn yhteydessä järjestetään myös ISU Recognized Single & Pairs Judges' -seminaari.

PM-kilpailut 9.-12.2.2012

Keväällä on Suomen vuoro järjestää PM-kilpailut. Ne järjestetään Tikkurilassa Valtti Areenalla 9.-12.2.2012. Toivomme myös tähän tapahtumaan runsaslukuista osallistumista niin vapaaehtoisena kuin katsojanakin. Lisätietoja kauden aikana nettisivuilla ja seuratieotteissa.

TUOMAREIDEN JA TEKNISTEN LUETTELO KAUELLE 2011-2012

Tämän tiedotteen liitteenä on Liittohallituksen vahvistama tuomareiden ja teknisten lista kaudelle 2011-2012. Yhteystiedot ja luokat päivitetään kesän aikana extranettiin. Tuttuun tapaan Tuomaritoiminnan asiantuntijaryhmä nimeää syksyn STLL:n kilpailukalenterissa oleviin valintakilpailuihin tuomaristot elosyyskuussa. Tuomaristot ilmoitetaan sähköpostitse kilpailun järjestäjille sekä tuomareille, lisäksi ne julkaistaan nettisivuilla kohdassa Kilpailuasiat, Tuomarit.

CHALLENGE- ja MINICHALLENGE-LEIRIT KAUELLE 2011-2012

Challenge-leirejä järjestetään kolme noviisi-, juniori- ja seniori-ikäisille luistelijoille kaudella 2011-2012. Leirit järjestetään Vierumäellä. Leirien vastuuvallmentajana toimii STLL:n Nuorten Olympiavalmentaja Berit Kajomaa.

Leirit on tarkoitettu ensisijaisesti luistelijoille, jotka kilpailevat SM-noviisit, SM- tai kansalliset juniorit tai SM- tai kansalliset seniorit -sarjoissa.

Challenge-leirien tavoitteena on kaksoisakselin ja kolmoishyppyjen tekniikan kehittäminen suoritusrytmiä painottaen. Suoritusrytmillä on olennainen vaikutus soolohyppyjen ja hyppy-yhdistelmien onnistumiseen. Tekniikka, rentous ja ajoitus muodostavat onnistuneen suorituksen kulmakivet.

Minichallenge-leirit on tarkoitettu yksinluistelun silmu-, debytantti- ja noviisiluistelijoille. Leirit järjestetään Vierumäellä ja valmentajina toimii Berit Kajomaa.

Sekä Challenge että Minichallenge leirijankohdat kaudella 2011-2012 vahvistetaan myöhemmin kuten myös hinnat ja leiripaikkojen määrät sekä ilmoittautumisaikataulu.

MAAJOUKKUEIDEN JA TALENTRYHMÄN leirit kaudella 2011-2012 vahvistetaan myöhemmin.

Taitoluistelun maajoukkue kaudella 2011-2012

Yksinluistelu

Team Sotshi 4

Kiira Korpi
Laura Lepistö
Beata Papp
Juulia Turkkila

Haastaja -ryhmä 4

Bela Papp
Cecilia Törn
Matthias Versluis
Viktor Zubik

Naisten maajoukkue 10

Rosaliina Kuparinen
Piamaria Martikainen
Alisa Mikonsaari *)
Minna Parviainen
Noora Pitkänen *)
Seidi Rantanen *)
Timila Shrestha *)
Olivia Tuuva
Nea Viiri
Eveliina Viljanen

Miesten maajoukkue 6

Ari-Pekka Nurmenkari
Valtteri Virtanen

Julian Lagus
Tino Olenius *)
Juho Pirinen
Samuli Tyyskä

*) lisänäyttö 8/2011

Nuorten maajoukkue kausiksi 2011-2012/2013

Ljubov Efimenko	KoRe	jatkaa 2011-2012	Lyydia Määttänen	TapTL	valittu 2011-2013
Alisa Efimova	LrTL	jatkaa 2011-2012	Emma Niemi	HTK	valittu 2011-2013
Nanna Förster	EsJt	jatkaa 2011-2012	Emmi Peltonen	EsJt	valittu 2011-2013
Roman Galay	KoRe	jatkaa 2011-2012	Jade Rautiainen	KaTa	valittu 2011-2013
Nelma Hede	EsJt	jatkaa 2011-2012	Jenni Saarinen	TapTL	jatkaa 2011-2012
Ilona Hirvonen	LrTL	jatkaa 2011-2012	Hege Tiik	LrTL	valittu 2011-2013
Arina Klinovitskaya	KoRe	valittu 2011-2013	Emilia Toikkanen	HL	jatkaa 2011-2012
Elle Koivunotko	HSK	valittu 2011-2012	Kaisa Ukkonen	TapTL	valittu 2011-2013
Roosa Latvala	ETK	valittu 2011-2013	Christianas Volodinas	LrTL	valittu 2011-2013

Talent-valmennusryhmä

Ida Berglund	HSK	valittu 2011-2013	Monica Lindfors	HSK	valittu 2011-2013
Jenna Hienonen	EsJt	valittu 2011-2012	Viveca Lindfors	HSK	jatkaa 2011-2012
Sini Horila	HTL	jatkaa 2011-2012	Veronica Loujina	OLK	valittu 2011-2013
Jea Hyryläinen	MTK	valittu 2011-2012	Krista Lähteenmäki	TapTL	jatkaa 2011-2012
Emma Ignatius	TL	valittu 2011-2013	Hilla Murto	TRT	jatkaa 2011-2012
Senja Ikonen	LL	valittu 2011-2013	Ellen Nordenswan	ETK	valittu 2011-2013
Joanna Kallela	TapTL	jatkaa 2011-2012	Oona Ounasvuori	HL	valittu 2011-2012
Anna Kauppi	LL	jatkaa 2011-2012	Oona Piispanen	LL	jatkaa 2011-2012
Iina Kinnunen	LL	valittu 2011-2013	Valentin Rainio	Koovee	valittu 2011-2013
Sofia Korsumäki	HSK	jatkaa 2011-2012	Lilli Saksela	EsJt	jatkaa 2011-2012
Mia Koskinen	RaiTa	valittu 2011-2013	Mariela Tapio	ETK	valittu 2011-2013
Emilia Kukkohovi	OLK	valittu 2011-2012	Krista Tiihonen	KuLS	valittu 2011-2013
Pinja Laine	TL	jatkaa 2011-2012	Sara Tuominen	LTL	valittu 2011-2013
Lauri Lankila	ML	valittu 2011-2013	Emma Weckström	LL	valittu 2011-2013

Jäätanssi

Henna Lindholm - Ossi Kanervo
Olesia Karmi - Max Lindholm

ANTIDOPING ASIAT KAUDELLA 2011-2012

Kaudesta 2011-2012 lähtien lisenssin/kilpailuluvan ostaja sitoutuu noudattamaan kulloinkin voimassa olevia Kansainvälisen luisteluliiton (ISU), World Antidoping Agency ja kansallisella tasolla Suomen Antidopingtoimikunta ADT ry:n Antidopingsäännöstöjä.

Seuratiedustelussa annettavaan seuran viralliseen sähköpostiin lähetetään kulloinkin ajankohtaisia antidoping -tiedotteita jotka tulee tilanteen niin vaatiessa toimittaa eteenpäin seuran luisteliijoille ja valmentajille.

Syksyllä järjestetään jälleen kaikille avoin antidoping -koulutustilaisuus (luistelijat, valmentajat, vanhemmat, seuran johto). Myös maajoukkueiden ulkopuolisten luistelijoiden, jotka kilpailevat kansainvälisellä ja SM-tasolla, on suotavaa osallistua liiton tarjoamalle luennolle. On myös toivottavaa, että seuroista on edustus koulutuksessa paikalla.

Myös yksittäisillä seuroilla, ryhmillä ja joukkueilla on mahdollisuus tilata antidopingluentoja ja -koulutusta suoraan Suomen Antidopingtoimikunta ADT ry:ltä. Syksyllä 2011 ilmestyy Suomen Taitoluisteluliiton Antidopingohjelma, johon on kattavasti koottu tärkeät tiedot liiton antidoping -toiminnasta.

YOUR MOVE SUURTAHAHTUMASSA LANSEERATTIIN NUOREN SUOMEN UUSI KASVA URHEILIJAKSI –TESTI

Your Move Suurtahtuma sujui vauhdikkaasti touko-kesäkuun vaihteessa. Tapahtumaan osallistui yli 42 000 nuorta ja taitoluistelijoita liiton leireillä oli mukana vajaa 120. Liiton leirien valmentajat ja luistelijat antoivat tapahtumasta ja leireistä kiitettävää palautetta ja jäämme innolla odottamaan koska nuoria liikuttava tapahtuma järjestetään uudelleen.

Suurtahtumassa Nuori Suomi lanseerasi uudet Kasva Urheilijaksi -ominaisuus- ja elämäntapatestit. Testit ovat kaikkien seurojen käytössä ilmaiseksi. Suurtahtumassa ominaisuustestin tehneistä luisteliijoista monet toivoivat, että pääsisivät testin tekemään uudestaan. Lisätietoa ja tarvittavat materiaalit osoitteesta <http://www.kasvaurheilijaksi.fi>.

SEUROILLE UUSI VARAINKERUUMAHDOLLISUUS

Seurat voivat syksystä eteenpäin kerätä uudella tapaa varoja toimintaansa. Taitoluisteluliiton, Plan Suomi Säätiön ja House of Elliotin yhteistyön tuloksena HoE:n koruja myymällä seurojen on mahdollista kerätä rahaa ja samalla tukea myös Planin työtä lasten hyväksi. Lisätietoja myöhemmin.

LIITTEET Seuratiedustelu 2011-2012 saate, lomakkeet ja muodostelmaluistelujoukkueen tietolomake
Lisenssien ja kilpailuluvan tuoteselosteet, 3 erilaista
YL Sääntömuutokset kaudesta 2011-2012 lähtien
ML kansallisten sarjojen säännöt kaudella 2011-2012
Kilpailujen toimihenkilöt (tuomarit ja tekniset) kaudelle 2011-2012